

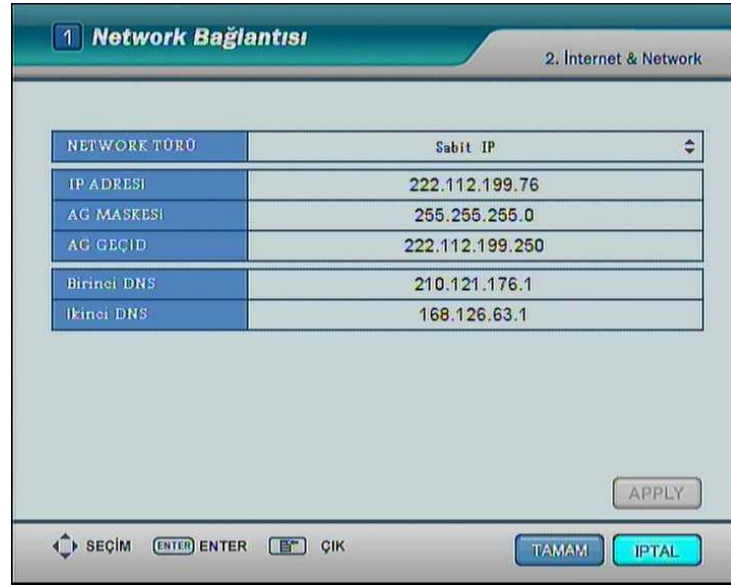
KODICOM KDR Serisi DVR Cihazlarına IP Adresi Verme

Kullanıcı Girişi

DVR çoklu kullanıcı girişine izin vermektedir. Kumanda veya ön panelden MENU butonuna basınız. Karşınıza çıkan kullanıcı adı ve şifre bölümüne yönetici bilgilerini giriniz. Ayarlar bölümünden **INTERNET & NETWORK** bölümünü ve **Network Bağlantısı** seçeneğine tıklayınız.



Network Bağlantısı




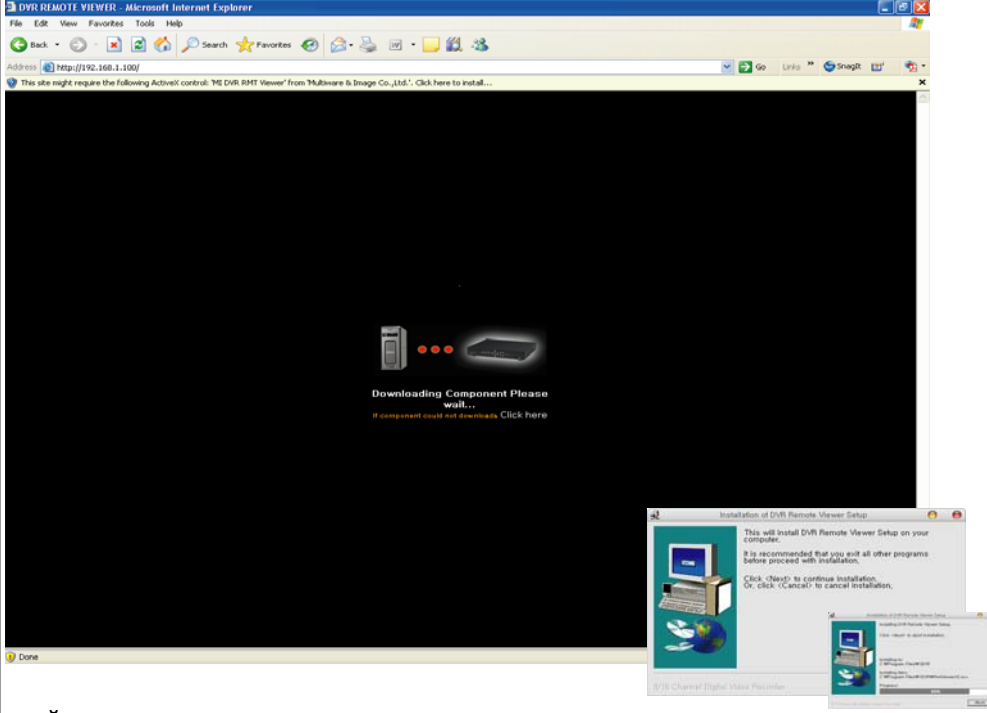
Network Türü bölümünden Sabit IP seçeneğini seçiniz. Diğer alanlara da bilgisayardan öğrendiğiniz ip bilgilerinizi giriniz ve Uygula, Tamam butonlarına basarak ayarları kaydediniz.

UZAK İZLEME

KURULUM

- DVR in ip numarasını internet explorer'e yazın ve enter butonuna tıklayınız.
- Güvenlik uyarısı gelecektir "DVR Remote Viewer" ı yükleyin.
- DVR Remote Viewer Setup.exe yi kurun.

Bağlantı için masaüstündeki  butonuna tıklayarak uzak izleme programını açınız.



BAĞLANMA

DVR a bağlanmak için bağlantı butonuna basınız. ID, Şifre ve port numarasını girin eğer ayarları kaydetmek istiyorsanız Kaydet butonuna basınız.

Canlı ekran çözünürlüğü (1024 × 768i destekler)

Bağlantı yok



Bağlandı



LOG IN

IP ADDRESS

PORT

USER

PASSWORD

save

DVR LIST

DVR Name

DVR IP adresi veya domain ismi

Service Portu

ID

Giriş butonu

Şifre

DVR listesini gösteriniz

Şifreyi Kaydet

DVR listesi

DVR ekle

DVR sil

