



www.ideaelektronik.com.tr



IDEA ELEKTRONİK SİSTEMLERİ LTD. ŞTİ.

Merkez:
Kamariye Mahallesi Mühürane Caddesi
Dalyanoğlu İş Hanı No: 29 Kat: 4- S.D: 44-45
Karaköy - Beyoğlu / İstanbul

Tel: (+90) 212 265 77 18
Faks: (+90) 212 265 77 19
www.ideaelektronik.com.tr

Mağaza:
Araç Camii Mahallesi Perçemli Sok.
Selanik Pasajı No: 1
Karaköy - Beyoğlu / İstanbul
Tel: (+90) 212 252 81 04
Faks: (+90) 212 252 81 56
Email: info@ideaelektronik.com.tr

IDEA ELECTRONICS INTERNATIONAL

Romanya Şağış Ofis:
Sf. Calcea Gruteski Nr: 111 Bloc 5,
Scara A, Etaj: 3, Apt: 13 Sector 6
Bucureşti / Romania
Telefon: +40 735 369 299



ARAÇ KARA KUTUSU
Beyond Security
Kullanım Klavuzu



Kamera, yalnızca sürücü koltuğu yönünde 180 derece döndürülebilir.
Bu kullanım klavuzu ürün için gelişimi amacıyla ön ihbar verilmeksizin değiştirilebilir.



İçindekiler

ARAÇ KARA KUTUSU Beyond Security

Güvenlik Önlemleri	02
Ürün Özellikleri	06
Ürün Kompozisyonu	08
Özellikler	09
Başlık & İşlev	10
Kurulum	12
Kullanım	13
PC Viewer	16
SSS	22

Güvenlik Önlemleri

Camların renkli olması durumunda video kalitesi düşük olabilir.

- ⚠ Sürüş sırasında ürünü çalıştırmayınız
Ürünü güvenli bir yere park ettikten sonra çalıştırınız.
- ⚠ Ürünü emniyetli bir şekilde çalıştırmak için gerekli olan ideal sıcaklık -10°C ve 50°C arasındır. Ürünü uzun süre güneş ışığına maruz bırakmayınız. Bu durum ürüne zarar verebilir ve arızaya sebep olabilir.
- ⚠ Ürünü görüşünüzü engelleyecek ya da araç kullanımınızı kısıtlayacak bir alana kurmayın.
- ⚠ Ürünün araca bağlanan kısmını temizleyin.
Yabancı maddelerden dolayı bağlantı noktası yapışkanları azalabilir.
- ⚠ Sürüş sırasında düşmemesi için ürünü sıkıca monte ediniz.
Doğru monte edilmemesi durumunda ürün düzgün çalışmaz ve düşerek sürüşünüze engel olabilir.
- ⚠ Monte yerinde değişiklik olması durumunda açığı değiştirilmesi sebebiyle istediğiniz açıdan kayıt yapamayabilirsiniz.
- ⚠ Ürünün uzun zamanlı kullanılması durumunda araç titreşimi vb. sebeplerden kaynaklanan açığı değişimleri sebebiyle istediğiniz görüntüleri kaydedemeyebilirsiniz.

- ⚠ Ürün hafıza kartı olmadan çalıştırılırsa, tam verim sağlamayacaktır.
- ⚠ Kabloları sabitlerken zarar vermemeye özen gösteriniz.
- ⚠ Aracı temizlerken suyu ya da temizlik malzemesini direkt olarak ürün üzerine püskürtmeyiniz.
- ⚠ Kamera merceğinde parmak izi ya da yabancı madde olmamasına dikkat ediniz.
Parmak izi ya da yabancı maddeler görüntü kalitesinin azalmasına sebep olabilir.
- ⚠ Kamera merceği etrafında ışık olması durumunda görüntü kalitesi azalabilir.
- ⚠ Bir kaza ya da güç kaybı yaşanması durumunda görüntüler tam olarak kaydedilemeyebilir.
- ⚠ Ürünü rasgele parçalara ayırmayın, tamir ya da düzeltme yapmayınız.
- ⚠ Dönen parçalar üzerinde aşırı güç kullanmayınız.
- ⚠ Şirketimizin temin ettiği orijinal parçaları kullanınız.
- ⚠ Ürün yalnızca saafin tersi yönünde 180 derece döndürülebilir.
Saat yönünde döndürülemez.

Batarya deşarjı ve yangın ihtimalini engellemek için, ürünün uzun süre kullanılmayacağı durumlarda gücü devre dışı bırakınız.

Güvenlik önlemleri

Hafıza kartı tükebilebilir; bu yüzden uzun süre kullanımdan sonra yenisiyle değiştirilmelidir.
Temin edilen ürünlerle aynı ürünler kullanılmalıdır.

- ⚠️ Aşırı güç uygulamayınız ve keskin objelerde müdahale etmeyiniz.
- ⚠️ Yalnızca belirtilen değer aralığındaki voltajı kullanınız.
- ⚠️ Çevresel faktörlere bağlı olarak ürün üzerindeki saat ayarı doğru olmayabilir
- ⚠️ Normal kullanım için hafıza kartı görüntülerini düzenli olarak kontrol ediniz.
- ⚠️ Hafıza kartı düzenli aralıklarla formatlanmalıdır. Formatlanmadan uzun süre kullanılması durumunda, hafıza hatası sebebiyle verileri okuyamazsınız. Hafıza kartındaki hataları formatlayarak düzeltebilirsiniz.
- ⚠️ Hafıza kartı kullanım durumundayken kartı yerinden çıkarmayınız ve gücü etkisiz hale getirmeyiniz.
- ⚠️ Rasgele parçalara ayırmayınız ve düzeltme yapmayınız.
- ⚠️ Yalnızca tedarik edilen hafıza kartını kullanınız.
- ⚠️ Önemli verileri hafıza kartı dışında bir depolama ortamına kaydediniz
- ⚠️ Ürün kullanım halindeyken hafıza kartını yerleştirmeyiniz ya da çıkarmayınız. Ürün düzgün çalışmayabilir ve kayıtlı görüntünün çalışmaması gibi sorunlar ortaya çıkabilir.

- ⚠️ Hafıza kartı kara kutu tarafından rasgele üzerine yazılabilir ya da formatlanabilir. Önemli verilerin yedeğini alınız.
- * Sinyal alımı yağmur, sis vb. hava şartları ya da elektronik boğma sebebiyle azalabilir.
- * GPS sinyali üstgeçit atlanlarında, tünellerde ve bina alanlarında vb. yerlerde az çekebilir.
- * GPS sinyalinin az olduğu alanlarda sürüş yapılması durumunda, makine durağan pozisyonlara kıyasla güncel konumu daha geç tespit eder.
- ⚠️ Kullanıcı hatası ya da sürüş sırasında yaşanan kazalar sebebiyle oluşan hatalardan ürün sahibi sorumludur.
- ⚠️ Bu ürün ön ihbar verilmeksizin fonksiyon güçlendirmek amacıyla modifiye edilebilir.
- ⚠️ Hiçbir durumda hafıza kartındaki zararlardan ya da veri kaybından şirketimiz sorumlu değildir.
- ⚠️ Bataryaların kötü kullanımı fazla ısınmaya, yangına ya da patlamaya sebep olabilir.
- ⚠️ Ürünü delmeyiniz ya da fazla güç uygulamayınız.
- ⚠️ Bataryaları çocukların ve ev hayvanlarının erişemeyeceği yerlerde muhafaza ediniz.
- ⚠️ Yüksek sıcaklık alanlarına yakın bölgelerde kullanmayınız.
- ⚠️ Bataryalar 0°C ~ 40°C arasında muhafaza edilmelidir.
- ⚠️ Bataryalar bir hafta süresince 70°C'de muhafaza edilebilir.
- ⚠️ Bataryaların garanti süresi 6 aydır.

Ürün Özellikleri



2Mega pixel

2 Mega Piksel ile net bir çözünürlük sağlar.



Sürüş Süresince Devamlı Kayıt

120°'lik geniş açılı mercek ile 30 fps'de kayıt yapma imkânı ile yüksek çözünürlüklü sürekli kayıt olanağı sağlar.



Olay Kaydetme

Dahili 3 akslı hız sensörü ile olay anını otomatik olarak kaydederek, sürüş sırasında kaza durumunda ani duruş, hız artışı ve rafasyonu gibi ağır darbeleri tespit eder.



Manüel Kayıt

Sürücünün acil kayıt düğmesine basması durumunda kaza durumu olmasa da kayıt, olay kaydına yolların.



Park Halinde Kayıt

Araç hareketsiz haldeyken Park Halinde Kayıt modu devreye girer ve 5fps'de kayıt yapar.



Hafıza Kartı Formatlama

Ürün içerisindeki Micro SD hafıza kartı zorla formatlanabilir. (Formatlamadan önce önemli bilgileri kaydediniz)



Ardaşık Eski Görüntü Silme

Micro SD hafıza kartının depolama alanı sınırı aştıysa, kart eski görüntüleri otomatik olarak silerek yenilerini kaydeder.



Ses Kayıt Özelliği

Dâhili mikrofon sayesinde kayıt sırasında ses kaydı yapılır. (AÇIK/KAPALI)



Sesli Bilgi Özelliği

Black Box ayarları dâhili hoparlör ile kolaylıkla tespit edilebilir (Sessiz → Melodi → İngilizce)



Kamera Döndürme Özelliği

Kamera, araç içinin ve ön kısmının kaydedilmesi gerektiği durumlarda saat yönünün tersine 180 derece dikey ve yatay olarak döndürülebilir ve kayıt yapmaya devam edebilir.



Viewer Yoluyla Görüntü Yeniden Oynatma Özelliği

Bilgisayarda kurulan Viewer programı yoluyla kayıtlı görüntüleri yeniden oynatabilir.

Ürün Kompozisyonu

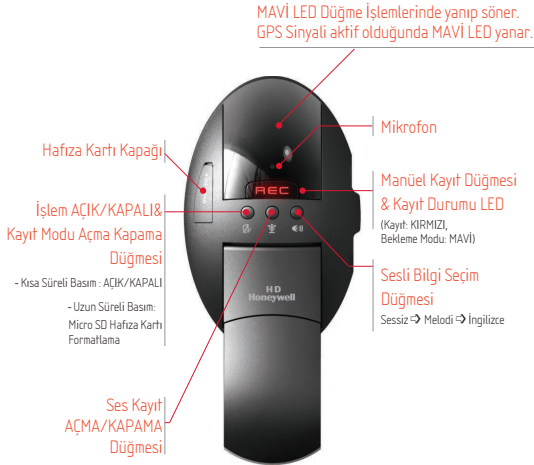
	Ürün içersine yerleştirilir.		
Terminal Ünite	Hafıza Kartı	Hafıza Kartı Okuyucusu	
			
Çakmak Prizi (3m)	3M Kaset (2 adet)	Kablo Klipsi (Sadet)	
			
Kullanım Kılavuzu	Video Kablosu (Opsiyonel)	GPS Modülü(Opsiyonel)	Y-Kablo (Opsiyonel)

* Temin edilen ürünler, performansı attırmak amacıyla ön ihbar yapılmaksızın değiştirilebilir.

Özellikler

Özellikler	HBB-200HD	Açıklamalar
Kamera	2Mega Pixel CMOS Sensor	1/3.2 Inch (Sensör boyutu)
Çözünürlük	HD (1280 x 720P), 30FPS	FPS (saniyede geçen kare sayısı)
Video Sıkıştırma	H.264	
Kayıt Açısı	Geniş açılı 120 derece mercek	Arabanın iç ve ön kısmını kaydedebilir.
Sensör	Dahili 3 aksli hız sensörü	Ani duruş, hızlanma ve rotasyon gibi darbeleri tespit eder.
Kayıt Türü Type	Sürekli Kayıt	Kara kutu kullanılmadıkça sürekli kayıt
	Olay Kaydı	Şok sensörü olay tespiti Tespit öncesi 5 sn. ve sonrasında 15 sn. kayıt (toplamda 20 saniye)
	Acil Durum Kaydı (Acil durum kayıt Alarörüne kayıbolur)	"KAYIT" düğmesine basılmadan önce 5 sn. ve sonrasında 15 sn. kayıt (toplamda 20 saniye)
	Park halinde kayıt	Hareket haline kadar 5 FPS'de 5 sn ve sonrasında 15 sn. (max. 1 dakika)
Depolama	Micro SD Kart Destekleme Kapasitesi : 4GB ~ 32GB	SDHC Destekleniyor
Kayıtma Kapasitesi	Sürekli kayıt: 60% Olay kaydı: 20% Park halinde kayıt: 20%	Hafıza kapasitesine göre farklılık gösterebilir. Sistem en az 200 MB gerektirmektedir.
GPS	Mevcut	Opsiyonel
Sesli Kayıt	Dahili mikrofon	AÇIK/KAPALI
Ses Bilgi	Dahili Hoparlör	Sessiz → Melodi → İngilizce
İşletim gücü kaynağı	DC12V ~ DC24V	Araç gücünü kullanınız
İşletim Sıcaklık Derecesi	-10 °C ~ +50 °C	
İşletim Nem Oranı	20% ~ 80%	
Depolama Sıcaklık Derecesi	-10 °C ~ +30 °C	Batarya güvenlik önlemlerine darsınız.

Başlık & İşlev



Kurulum



1. Hafıza kartı girişini kontrol ediniz.



2. Çift taraflı bandı bağlantı parçasına yapıştırın.



3. Bandı kontrol edin.



4. Çift taraflı bandın koruyucu filmini çıkarın ve ürünü yapıştırın.



5. Mercek koruma filmlerini çıkarın.



6. Mercek açıklarını ayarlayın.



7. Kamera gücünü bağlayın (Çakmak Prizi)



8. Kabloyu düzenleyin.

* Uyarı: Ürün kullanım halindeyken GPS'i kurmayınız ya da kaldırmayınız.

Kullanım

Kara Kutu İşletimi

Kara kutuyu Açma/Kapama ve Hafıza Kartını formatlama

1. Düğmeye kısa süreli basım kara kutuyu açıp kapar.
2. Kara kutu KAPALI düğmesi bekleme moduna geçer.
3. Micro SD hafıza kartı düğmeye uzun süre basılı tutulduğunda formatlanır.

Kayıt Türleri

Sürekli Kayıt

1. Sürekli kayıt halinde KAYIT düğmesi kırmızıdır.
2. Görüntü kaydı dakikada bir alınır.
3. Görüntü modu Olay, Manüel ya da Park Kayıt moduna değiştirildiyse görüntü kaydı 1 dakikadan az sürebilir.
4. Kara Kutu kapandıktan sonra görüntü 1 dakikadan daha az kaydolur.

Olay Kaydı

1. Olay meydana geldiğinde KAYIT düğmesi kırmızı olur.
2. Görüntü önce 5 saniye, olay tespitinden sonra ise 15 saniye kaydedilecektir. (Toplamda 20 sn.)
3. Olay kayıt başladıysa, ikinci bir olay tespit edilmeyecektir.
4. Bir önceki olayın hemen üstüne gerçekleşen olay kayıtları 20 saniyenin altında sürebilir.

Kullanım

Park Halinde Kayıt

1. Araç ayarlanan süreden daha uzun süre hareketsiz kalırsa Park Halinde Kayıt modu aktif olacaktır.
2. Park Halinde Kayıt modu aktivasyon zamanlaması Ayarlar menüsünden düzenlenebilir (Ayarlama Yok, 5 dk., 10 dk., 15 dk., 30 dk.)
3. Kayıt hareket tespitiinden 1-5 saniye öncesinde başlayacak ve tespitten 5 saniye sonra sona erecektir. Sürekli hareket halinde kayıt 1 dakika aralıklarla olacaktır.
*Az ışıkta hareket kazanç seviyesi ve C-MOS sensöründeki değişikliklerle tespit edilecektir.
4. Video 5 FPSde kaydedilecektir.

Kayıt



- 1- Manüel Kayıt (KAYIT) düğmesi manüel kaydı aktif hale getirecektir.
- 2- Düğmeye basımdan önce 5 saniye ve sonrasında 15 saniye kayıt yapılacaktır. (Toplamda 20)

Özellikler

Hafıza Kartı Bakımı

Her ayın 1'inde ve 15'inde güç kapalı olduğunda "Hafıza kartını kontrol etme zamanı" uyarısını duyacaksınız. Hafıza kartını uzun süre formatlamama sonucu gerçekleşen hataları hafıza kartını düzenli aralıklarla formatlayarak giderebilirsiniz.

Kara Kutu çalışır durumda olmadığında, batarya kapasitesine bağlı olarak işlem olmayabilir.

Sıcaklık Tespit Özelliği

Ürünün çok ısınması durumunda, iç sıcaklık sensörü ürünü kapatacaktır. (Ekranın sağ alt köşesindeki "T57" ürünün kapalı olduğunu "T45" ise tekrar açık olduğunu gösterir.) (Sağ alt köşedeki rakamlar sıcaklığı göstermez.)

Aygıt Yazılımı Güncelleme

1. Bilgisayar yardımıyla hafıza kartını FAT32de formatlayın.
2. Aygıt yazılımı güncelleme dosyasını hafıza kartının dizin köküne kopyalayın.
3. Hafıza kartını Kara Kutuya yerleştirin.
4. Kara kutuyu çalıştırın.
5. Sesi yönergelerle güncellemeye devam edin.
6. Aygıt yazılımı güncellemesinden sonra kara kutu otomatik olarak yeniden başlayacaktır.

*Aygıt yazılımı güncellemesi sırasında gücün kapatılması durumunda hata meydana gelebilir.

N
O
T

Sürekli kayıt ya da olay kaydı sırasında kara kutu kaza sebebiyle kapanabilir. Bu durumda, kaza öncesi görüntü kaydolmayabilir ve sonrasında 1-3 saniye arasında kayıt gerçekleşebilir.

Kurulum



- Black Box viewer kurulum dosyasını çalıştırınız.



- İLERLE tuşuna basarak kurulumu devam ediniz.

Sistem Gereksinimleri

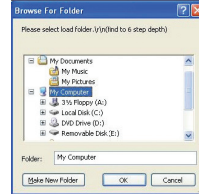
- Windows 7(64bit, 32bit), Windows XP(SP3 ya da üstü), Windows Vista(64bit, 32bit)
- DirectX 9 ya da üstü (<http://www.microsoft.com/korea/windows/directx/default.msp>)
- 512MB RAM Hafızası ya da üstü
- Güncel grafik sürücüler (gerekli)
(Eski sürücülerin kullanılması durumunda kayıttan yürütme ekranı mavi olabilir ve hata uyarısı görülebilir.)



- Black Box viewer programını başlatmak için simgeye tıklayınız.



- Görüntü çözünürlüğünü seçiniz.



- Hafıza kartını ya da görüntü kaydını seçiniz.
EX) Removal Disk(F)

İşlem Açıklamaları

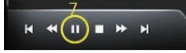
The screenshot shows the PC Viewer interface with several labeled components:

- Görüntü kaydı yeniden oynatma ekranı:** Points to the main video playback area.
- Kayıtlı dosya listesi:** Points to the file list panel on the right.
- Harita ekranı:** Points to the map panel on the right, with a note: "Yanlışta dış GPS modülünde revaçtır."
- Harita ekranını seçin:** Points to the map panel.
- Oynatma G-Sensör değeri ve hız göstergesi:** Points to the bottom control bar.
- Görüntü yeniden oynatma:** Points to the play button in the control bar.
- İşlem sırasında ayarlar:** Points to the settings icon in the control bar.
- Yönetim ve ayarlar:** Points to the management and settings icon in the control bar.

Video Playback Function



1. Listedeki bir önceki görüntüyü oynat
3. Görüntüyü oynat
5. 5 saniye sonrasını oynat
7. Duraklat




2. 5 saniye öncesini oynat
4. Görüntüyü durdur
6. Listedeki bir sonraki görüntüyü oynat.

Görüntü Yeniden Oynatma Özellikleri



1. Yeniden oynatılan dosyanın tümü için güncel oynatma zamanını gösterir
- Gerçek zamanlı grafik ve yazılarla güncel yeniden oynatma zamanını gösterir.

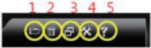
2. Hız Göstergesi
- Aracın güncel hızını gösterir
3. GPS işlem göstergesi
- GPS'i gösterir.
- Normal sinyal altımında  şeklinde gösterilir ve yeniden oynatma sırasında yanıp söner.
4. G sensörü göstergesi
- G sensör grafiğini gösterir

İşlem Sırasında Ayarlama Özellikleri



1. Çalışma hızı ayarları
- 0.5, 1, 1.5, ve 2 arasından istenilen hızı seçiniz.
- Hızı ayarlamak istemiyorsanız 1'e basınız.
2. Ekran parlaklığı
- Parlaklığı + ve - tuşlarını kullanarak ayarlayınız.
- Parlaklık ayarlarını tamamladıktan sonra 2'ye basınız.
3. Görüntüyü tersine çevirme
- Ters çevrilmiş görüntü gösterimi
4. Durağan çerçeveyi kaydediniz
- Yeniden oynatma sırasında durağan çerçeve yakalama ve kaydetme
- Otomatik olarak kayıtlı dosya klasörüne kaydedilir.
5. Ses Ayarları
- Ses ayarlama çubuğu üzerinde sesi ayarlayınız.
- Yeniden oynatma sırasında aşağı yukarı tuşları ile sesi ayarlayınız
• Tam ekran görüntü ayarlama (Enter)
- Yeniden oynatma sırasında Enter tuşuna basarak tam ekran yapınız ya da iptal ediniz.
• Yeniden oynatma sırasında başlatma ve durdurma (Space bar)
- Yeniden oynatma sırasında Space tuşuna basarak görüntüyü başlatınız ya da durdurunuz.
• Yeniden oynatma hızı ve bir önceki görüntüyü oynatma (<-)
- Yeniden oynatma sırasında sağ ve sol yönlendirme tuşları ile oynatım sürecini ayarlayınız.

Yönetme ve Ayarlama Özellikleri



1. Klasörü açma
Görüntüyü kaydetmek için yol belirleyiniz.
2. Silme
Seçili öğeyi siliniz.
3. Görüntü dosyası kopyalama
- Seçili dosyayı kopyalayınız
- Diğer oynatıcılarda da gösterilebilir
4. Ayarlar
Kara Kutu ve viewer için gerekli olan bilgileri kontrol ediniz ve ayarlayınız
5. Yardım

Çevresel Ayarlar



Black Box menü ayarları.

1. Ses Kayıt : Ses kayıt ayarları
2. Mikrofon Ses Ayarları: Mikrofon kayıt ses ayarları
3. Sesli Bilgi : Sesli bilgi ayarları
4. Hoparlör Ses Düzeyi: Black Box sesli bilgi ayarları.
5. Hızlandırma : Hız sensörü ayarları
6. Park Halinde Kayıt Zamanı: Park Halinde Kayıt modu ayarları.
7. Park Halinde Kayıt Hareket Tespiti: Park Halinde Kayıt modu için hareket tespit hassasiyet ayarları.
8. Zaman Ayarı : Kara Kutu zaman ayarı (Ayarları uygulamak için bayrağı düzenleyin)
9. Zaman Dilimi : Bölgesel zaman ayarları
10. TV-Çıkış Modu: TV çıkış modu ve ekran format ayarları.
11. Dosya Kaydetme Yolu : Atanmış yol gösterimi
12. Dosya Yakalama : Yakalanan dosya formatını seçme
13. Araç hızı : Hız ünitesi seçme
14. Dil Ayarı : Black box ve viewer dil ayarı
15. Görüntü Seçme : Şu an oynayan görüntüyü seçme
16. Versiyon Bilgisi : Bilgisayardan versiyon bilgisi alma
- Ayarları dosya olarak kaydetmek için modu seçerek KAYDET düğmesine basınız, iptal etmek için İPTAL tuşuna basınız.

Sesli Bilgi : "Hafıza kartını kontrol ediniz"

- Hafıza kartının doğru bir şekilde yerleştirildiğinden emin olunuz.
- Hafıza kartını çıkarıp tekrar takınız.
- Hafıza kartını formatladıktan sonra tekrar kullanınız.
- Hafıza kartını formatladıktan sonra sorunlar devam ediyorsa yeni bir hafıza kartı takınız.

Sesli Bilgi : "Bir sistem arızası oluştu"

- Hafıza kartının doğru bir şekilde yerleştirildiğinden emin olunuz.
- Hafıza kartını çıkarıp tekrar takınız.
- Hafıza kartını formatladıktan sonra tekrar kullanınız
- Tekrar güç sağlayınız.

Kayıtlı videoların kaliteleri iyi değil.

- Mercekteki korucuyu filmin kaldırılmış olduğundan emin olun.
- Kamera merceğinde parmak izi ya da yabancı madde olmadığından emin olun.
- Otomobil ön camının temiz olduğundan emin olun.
- Kamera etrafında parlamaya sebep olacak ışık olup olmadığını kontrol edin.

Ürün çalışmıyor

- Güç destek özelliklerini ve gücü tekrar kontrol ediniz.
- Çakmak prizi fişyesinin bağlı olduğundan emin olunuz.
- Orijinal kablo kullandığınızdan emin olunuz.

Notlar

.....

.....

.....

.....

.....

.....

.....

.....

.....

.....

.....

.....

.....

.....

.....

.....

.....

.....

.....

.....

.....

.....

.....

.....

